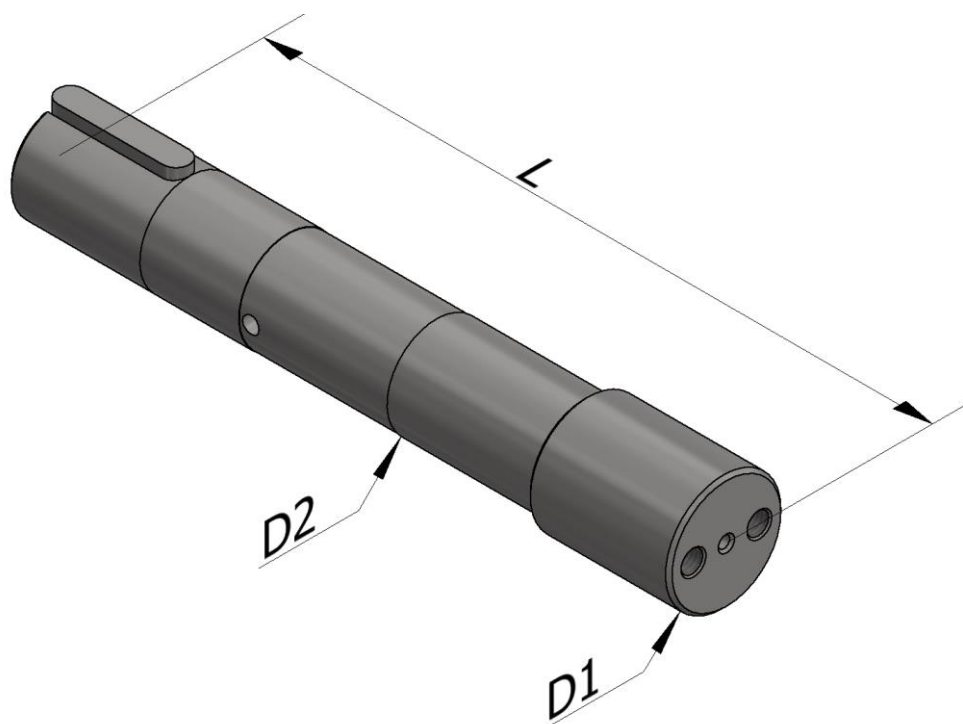


## Technische Daten „Rupf-Welle“



<b>Welle / Rupf-Welle Rupf-Maschine Typ DB &gt; Welle, einseitig abgesetzt, Stirnfläche mit 2x Gewindebohrung M8, Antriebszapfen 30H7 mit Passfedernute 8x40 mm, 1x Schmierbohrung 5 mm zentrisch, Anschlussgewinde M12, Edelstahl Passfeder an Welle fixiert</b>		
<b>Art.-Nr.</b>		DB-RMW-Bg-158657 (AWS 17997)
<b>FK.-Nr.</b>		95-NT-04-2024
<b>Abmaße</b>		
Länge	L	203 mm
Wellen-Durchmesser	D1	35 mm
Lager-Durchmesser	D2	30 mm
Transport-Gewicht [in kg]		~ 1,2 kg
<b>Materialien</b>		
Korpus		Edelstahl 1.4301